



FLOTA (HÍBRIDA) COMERCIAL

INCLUIDO EN EL
PLAN DE SOSTENIBILIDAD AMBIENTAL
GRUPO LECHE PASCUAL

Movilidad sostenible





Plan de Sostenibilidad Ambiental

2010 : Desarrollo del Plan de Sostenibilidad de Grupo Leche Pascual.

Objetivo:

- Asegurar la sostenibilidad del negocio a través de la reducción del impacto de la compañía en el entorno
- Reducción de los costes de las operaciones con incidencia medioambiental
- Responder a las demandas de un consumidor cada vez mas exigente.

Basado en la estrategia 20-20-20 de la Unión Europea



Movilidad sostenible

Clave en la estrategia RSC del Grupo Leche Pascual.



ACTIVIDAD TRANSVERSAL



ECONOMICO

Estudio de nuevas vías en distribución urbana

MEDIOAMBIENTAL

Grupo Leche Pascual-Movilidad Sostenible

SOCIAL



Líneas de actuación

- ✓ Las emisiones Co2 y contaminación acústica.
- ✓ Nuevos métodos de transportes.
- ✓ Utilización de nuevas tecnologías.
- ✓ Modificación de instalaciones de oficinas.
- ✓ Conciliación entre vida personal y profesional siniestralidad
- ✓ Reducción de viajes y reducción de accidentes in itinere
- ✓ Comunicación e implicación de toda la organización.
- ✓ Colaboración con Ayuntamientos, otras AAPP, asociaciones, clientes.



Emisiones CO2 y contaminación acústica

- ✓ Renovación del 100% de la flota de vehículos de nuestros comerciales (aprox. 600 vehículos) .
- ✓ Plan de renovación del transporte de mercancías, largo recorrido, ultima milla (GLP)

-50% acústico, -95% Nox, -12% Co2, -99% partículas





Comercialización

- **Formación**

Cursos de conducción sostenible a nuestra red comercial.

- **Sensibilización**

Fomento del uso de transporte publico.

Protocolo de acciones sostenibles y reciclaje en el puesto de trabajo.

Uso del vehiculo compartido.

- **Nuevas tecnologías**

Comercio electrónico, video conferencias, equipos informáticos.

- **Movilidad de nuestro equipo comercial**

Renovación del 100% de vehículos turismos diesel destinados a la visita a nuestros clientes por vehículos híbridos.



PLAN TRANSPORTE SOSTENIBLE

LARGA DISTANCIA



ULTIMA MILLA





Emisiones CO2 y contaminación acústica

Modelo de transporte capilar sostenible de Grupo Leche Pascual



Estudio de nuevas vías en distribución urbana

Grupo Leche Pascual-Movilidad Sostenible



Niveles de Hibridación

Ahorros de CO2 (Medias)

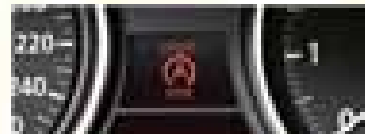
40%

30%

20%

10%

0%



Parada Motor



Frenado Regenerativo

Parada Motor



Asistencia al Motor

Frenado Regenerativo

Parada Motor

“Mild” Hybrid

Conducción En modo EV

Asistencia al Motor

Frenado Regenerativo

Parada Motor

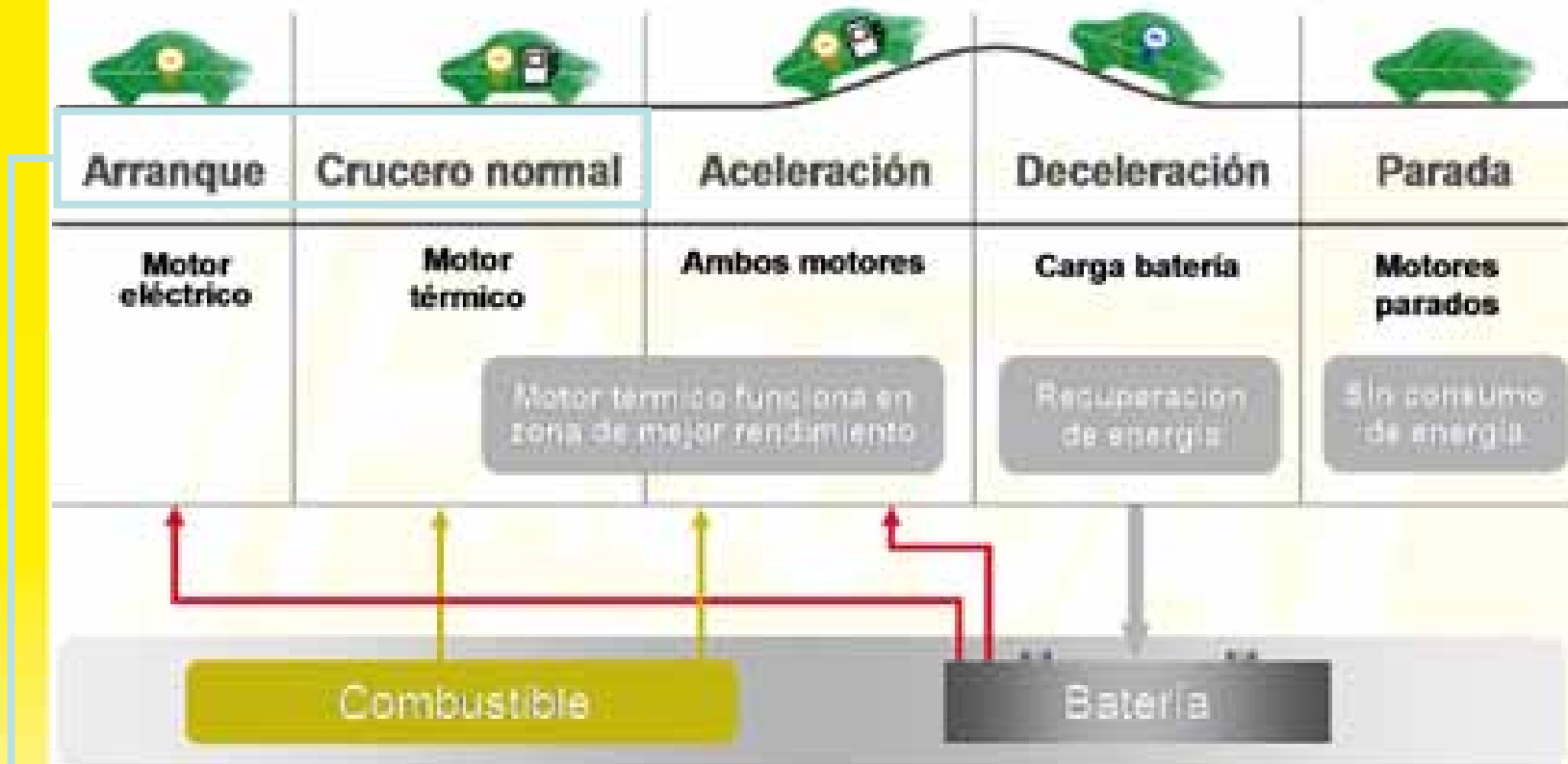
“Full” Hybrid

Estudio de nuevas vías en distribución urbana

Grupo Leche Pascual-Movilidad Sostenible

Más eficiencia energética... ¿Por qué?

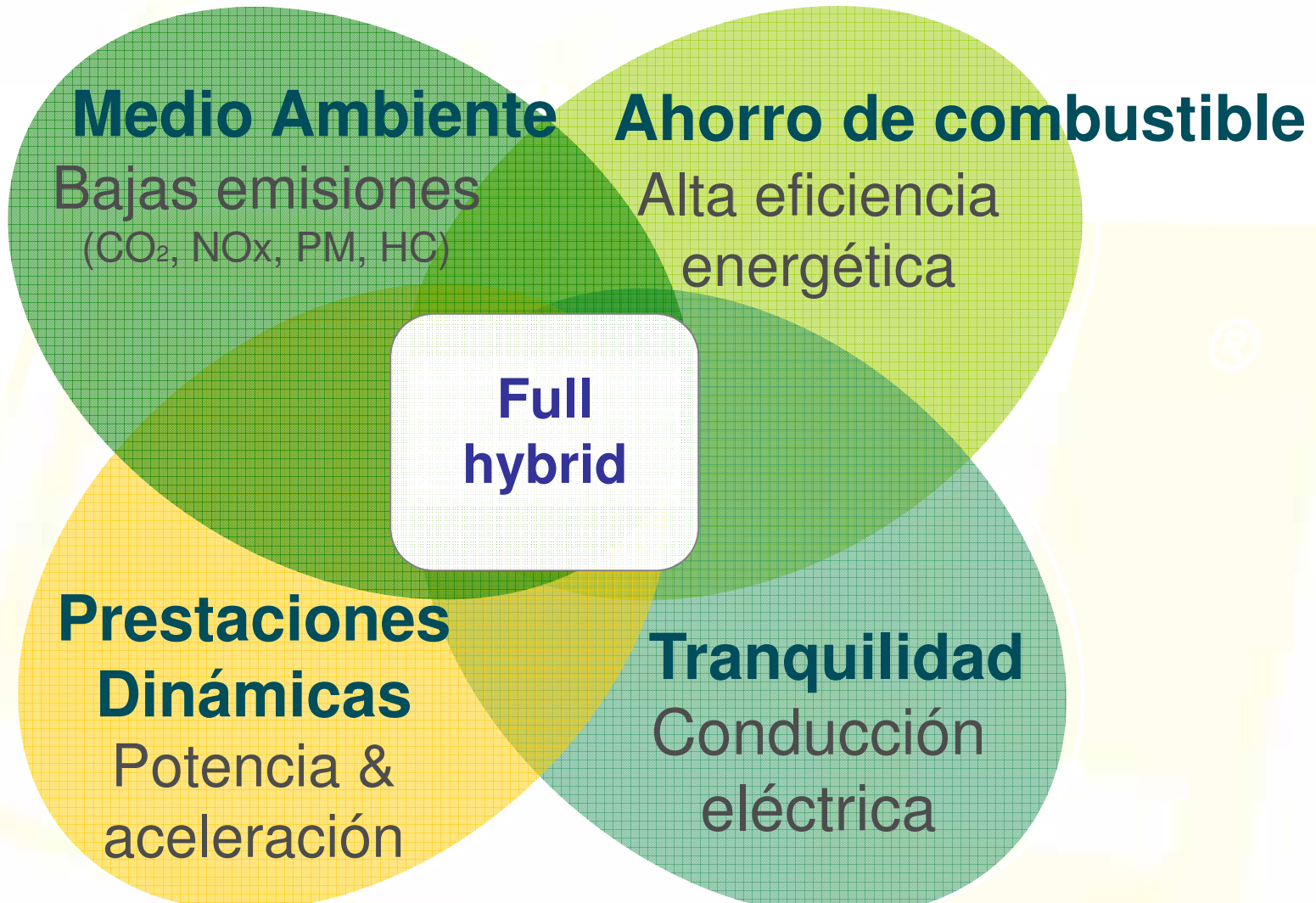
Utilizar 2 propulsores mejora el rendimiento de propulsión, combinando las ventajas del motor térmico y el eléctrico



Atención: Híbrido Paralelo NO se beneficia aquí



Beneficios de un full hybrid





Emisiones CO2 y contaminación acústica

Plantación de **1200 árboles** por la compensación de 200 toneladas de Co2.





Nuevos métodos de transporte

- ✓ Fomento del uso de coche compartido entre nuestros empleados (actualmente + del 50%)
- ✓ Entrega de soportes de comunicación con las diferentes formas de acudir al puesto de trabajo en transporte público.
- ✓ Fomento de la pernoctación de los camiones de nuestros proveedores de reparto evitándose los desplazamientos in itinere con vehículos pesados y potenciando el uso de otras alternativas de movilidad.
- ✓ garantizada plaza de aparcamiento para todos



Nuevas tecnologías



WWW.Clienline.es

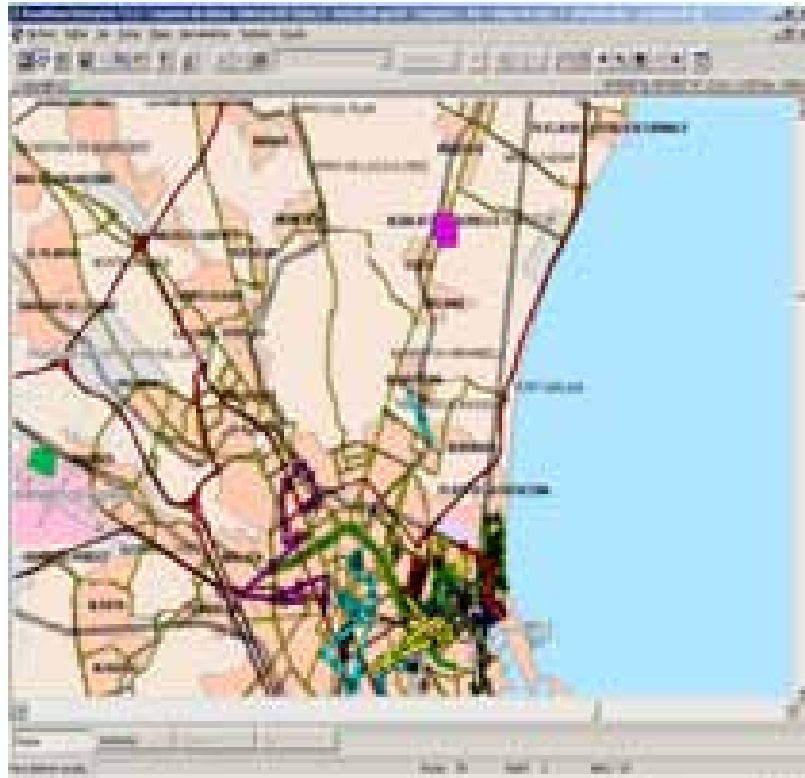


30.000 VIAJES

70.000 kg. CO₂ ®

1.650.000 km AÑO

Nuevas tecnologías



99 % nivel de servicio

Estudio de nuevas vías en distribución urbana

Grupo Leche Pascual-Movilidad Sostenible



Modificación de instalaciones

Objetivo: ahorro energético



- ✓ Iluminación ecológica
- ✓ Aprovechamiento de luz diurna (paneles transparentes)
- ✓ Inauguración de nuevas delegaciones comerciales con este criterio.

Murcia –Burgos- Zaragoza-Pamplona-Bilbao-Asturias

Conciliación familiar y siniestralidad in itinere



El uso de nuevas tecnologías, WEB, comercio telefónico, sistemas informáticos...



SINIESTRALIDAD ITINERE

Estudio de nuevas vías en distribución urbana



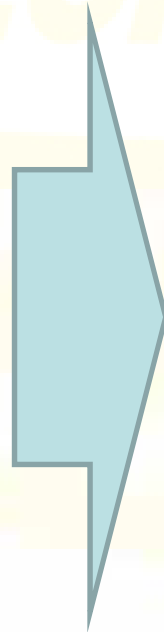
PROXIMIDAD COMERCIAL

Grupo Leche Pascual-Movilidad Sostenible



Conciliación familiar y siniestralidad in itinere

EMPRESA FAMILIARMENTE RESPONSABLE



Estudio de nuevas vías en distribución urbana

Grupo Leche Pascual-Movilidad Sostenible



Reducción de viajes y emisiones CO2

- 1.155.000 klm del uso del vehículo compartido.
- 660.000 klm del uso de pernoctación de camiones.
- 600.000 klm del uso de comercio electrónico
- 1.650.000 klm del uso de nuevas tecnologías portátiles

4.065.000 kilómetros de reducción de viajes.

627.000 Kg. de Co2

Renovación de camiones y vehículos 137.280 Kg. Co2.

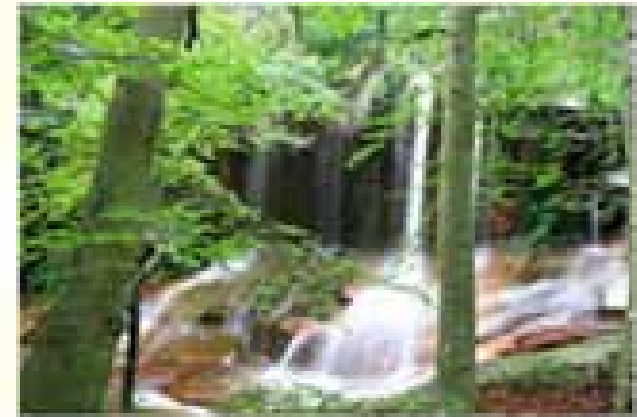


Comunicación e implicación de toda la organización.

- Lanzamiento Web especializada en medio ambiente

www.cuidamoslonatural.es

- Entrega de díptico: buenas conductas medio ambientales en puesto de trabajo.
- Cursos de conducción sostenible
- Concurso fotográfico
- Intranet, revista interna “ Cuéntalo”
- Campaña sensibilización e información en Madrid: **25.000 clientes**





Colaboración Ayuntamiento, Asociaciones, clientes.

- Agencia 21 Ayuntamiento de Madrid (Foro Proclima)
Objetivo renovación flotas 2012 (6%) consecución (61%)
- Plan Azul Comunidad de Madrid
- Agencia 21 Ayuntamiento de Barcelona.



Estudio de nuevas vías en distribución urbana



Grupo Leche Pascual-Movilidad Sostenible





Colaboración con Unibail Rodamco

Mayo 2011

Los vehículos de reparto sostenibles podrán realizar la carga y descarga en sus centros comerciales ubicados en España sin ningún tipo de restricción horaria.



Estudio de nuevas vías en distribución urbana



Grupo Leche Pascual-Movilidad Sostenible

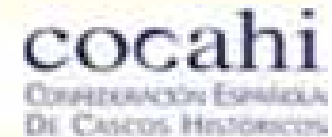


Colaboración con Asociaciones

- Asociación de Comerciantes del Barrio de las Letras, miembros de COCAHI



Trabajando en el desarrollo de acciones conjuntas sobre movilidad sostenible, crecimiento responsable y acciones comerciales con nuestros clientes, motivando el cambio de patrón de movilidad de los ciudadanos y ser proveedor referenciado





Reconocimientos

- Premio Muévete Verde (2010)
Fomento de modos sostenibles de transporte mercancías
- Premio AEFGA (2011)
Iniciativa para una Movilidad Sostenible
- Premio de Medio Ambiente de las Cámaras de Comercio e Industria de Castilla y León (2011)
Foros Medioambientales Permanentes con la colaboración de la Consejería de Medio Ambiente de la Junta Castilla y León



Estudio de nuevas vías en distribución urbana



Grupo Leche Pascual-Movilidad Sostenible



Reconocimientos

- Premio Príncipe Felipe a la Excelencia Empresarial (2008)
Eficiencia Energética
- Premio de Medio Ambiente de la Comunidad de Madrid, la Cámara de Comercio y la CEIM (2010)
Producto con menor impacto ambiental (postres Pascual)



Estudio de nuevas vías en distribución urbana

Grupo Leche Pascual-Movilidad Sostenible



Muchas gracias

www.cuidamoslonatural.es